

## テクノス<sup>®</sup> ニューロ視覚センサ<sup>®</sup> スーパー5000K モデルX100

### 目視の100倍の色ムラ検出精度を実現

「テクノス スーパー5000K モデルX100」は人間の目の機能を電子回路化した独自方式で、従来のCCD方式では検出困難であったコーティングムラを目視の100倍の精度で検出します。この新製品によりフィルム、シート、紙、鉄鋼などのコーティング業界の高精度検査を実現します。

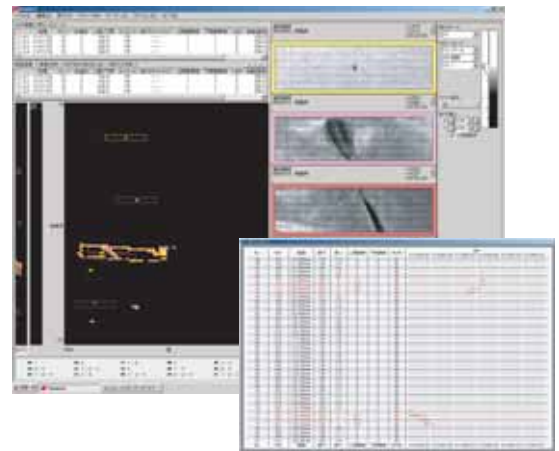
#### 特長

- 色ムラ検出精度が目視の100倍に向上
- 見逃しや過検出しない「確実性の原理」搭載
- 色ムラと微細欠陥の同時並列処理に対応
- シンプルなシステム構成で既存・新規ラインに容易に設置可能
- 高速ラインに対応可能
- アクティブ・ナビにより欠陥発生原因を究明、歩留り向上に有効な情報をアウトプット



#### 検査対象物例

偏光フィルム 位相差フィルム 拡散フィルム  
プリズムシート 電磁波防止フィルム ARフィルム  
ポリイミドフィルム 銅張積層板 銅箔 アルミ  
グリーンシート ガラスクロス プリプレグ  
太陽電池バックシート 封止シート カバーガラス  
アクリルシート ゴムシート 濾過紙 不織布 等



アクティブ・ナビ(検査結果管理機能)

#### 検出欠陥例

面ムラ、点ムラ、模様ムラ 塗エムラ、膜厚ムラ  
膜ムラ、シミ、ヌケ、ゲル  
塗エスジ、縦スジ、横スジ、リップライン

縦スジ



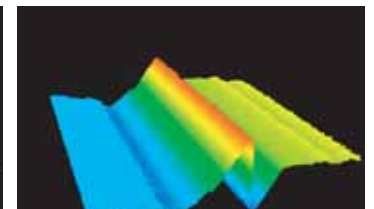
原画像 2D



欠陥強調後 2D



原画像 3D



欠陥強調後 3D

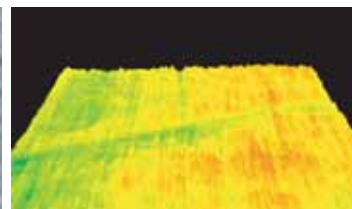
斜めスジ



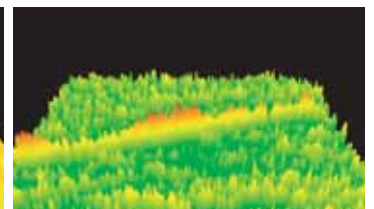
原画像 2D



欠陥強調後 2D



原画像 3D



欠陥強調後 3D